

後藤純男オリジナルリトグラフ

<お客様のご要望にお応えして後藤純男オリジナルリトグラフの販売を開始いたしました。>

販売方法について

商品のご注文は電話・FAX・メールにて受付いたします。
商品は全て額装後お届けいたします。販売価格は額装後、消費税込みの金額となっております。

商品についてご注文、またはお問い合わせ先（年中無休・受付時間/AM10:00~PM4:00）

販売業者名 株式会社後藤美術研究所（責任者・行定俊文）

所在地 北海道空知郡上富良野町東4線北26号

電話番号 0167-45-6181

FAX番号 0167-45-6271

電子メールアドレス kawahara@gotosumiomuseum.com

※参考資料

絵画標準寸法表

単位:cm

号数	F(人物)	P(風景)	M(海景)	号数	F(人物)	P(風景)	M(海景)
0	17.9×13.9	17.9×11.8	17.9×10.0	10	53.0×45.5	53.0×40.9	53.0×33.3
S・M	22.7×15.8	-	-	12	60.6×50.0	60.6×45.5	60.6×40.9
4	33.4×24.3	33.4×21.2	33.4×19.1	15	65.2×53.0	65.2×50.0	65.2×45.5
6	40.9×31.8	40.9×27.3	40.9×24.3	20	72.7×60.6	72.7×53.0	72.7×50.0
8	45.5×37.9	45.5×33.3	45.5×27.3	30	90.9×72.7	90.9×65.2	90.9×60.6

お支払い方法について

当ショップ指定口座へのご入金確認後に発送いたします。なお、手数料はお客さまのご負担にてお願い致します。

銀行振込 <銀行振込口座>
旭川信用金庫 上富良野支店 普通1106212
口座名義 後藤純男美術館

郵便振替 <郵便振替口座>
口座番号 02720-2-15216
口座名義 株式会社後藤美術研究所

発送について

ヤマト運輸の宅急便にて発送いたします。（送料無料）

指定口座へのご入金を確認後、通常2週間以内に宅急便でお届けいたします。

ご注文が集中した場合または商品が在庫切れとなった場合は、お届けが遅れる場合がございますので、ご了承ください。
この場合当方よりあらかじめご連絡いたします。商品到着後に、数量・破損等必ず注文内容をご確認下さい。

返品について

返品期限 商品到着後10日以内にご連絡ください。

不良品の取り扱い 品質検査には、万全を期しておりますが、万一発送中の事故等で商品に破損・汚損が生じた場合、すみやかに交換させていただきます。着払いにて返品ください

返品送料 お客様のご都合による返品・交換は、送料をお客様のご負担でお願いいたします。

返品特約 ご購入の商品をご使用後の返品・交換はご遠慮下さい。

その他事項

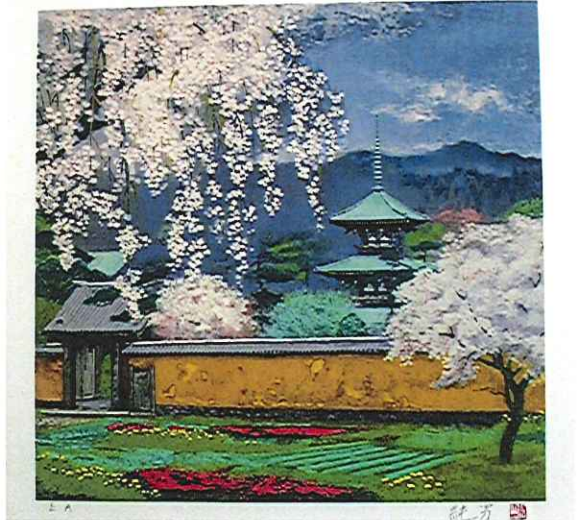
商品写真等はいずれも実物を撮影したものです。色調が若干異なる場合がございますが、あらかじめご了承下さい。

作品名	塔映「月」	8号
-----	-------	----



販売価格	525,000円	(税込)
------	----------	------

作品名	塔映「花」	8号
-----	-------	----



販売価格	525,000円	(税込)
------	----------	------

※塔映「花」には10号の商品もございます。

作品名	塔映「雪」	8号
-----	-------	----



販売価格	525,000円	(税込)
------	----------	------

作品名	新雪嵐山	8号
-----	------	----



販売価格	525,000円	(税込)
------	----------	------

※新雪嵐山には12号・30号の商品もございます。

作品名	春映富士	8号
-----	------	----



販売価格	525,000円	(税込)
------	----------	------

作品名	春風東映	8号
-----	------	----



販売価格	378,000円	(税込)
------	----------	------

作品名	春雪の大和	8号
-----	-------	----



販売価格	525,000円	(税込)
------	----------	------

作品名	銀閣	8号
-----	----	----



販売価格	420,000円	(税込)
------	----------	------